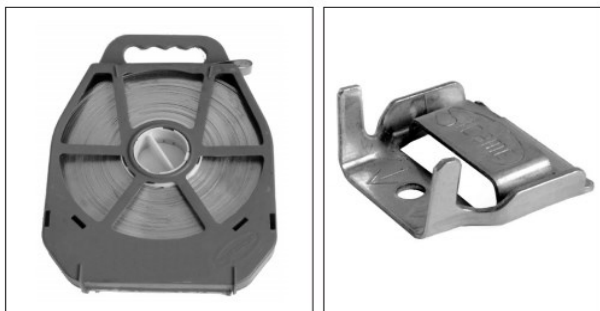


## INSTRUKCJA MONTAŻU

### TAŚMY STALOWEJ IF I KLAMEREK CF



Taśmy i klamerki ze stali nierdzewnej służą do mocowania elementów na słupach które nie posiadają odpowiednich otworów. Mocowanie – w zależności od wymaganej wytrzymałości – można przeprowadzić jednym lub dwoma obwojami taśmy.

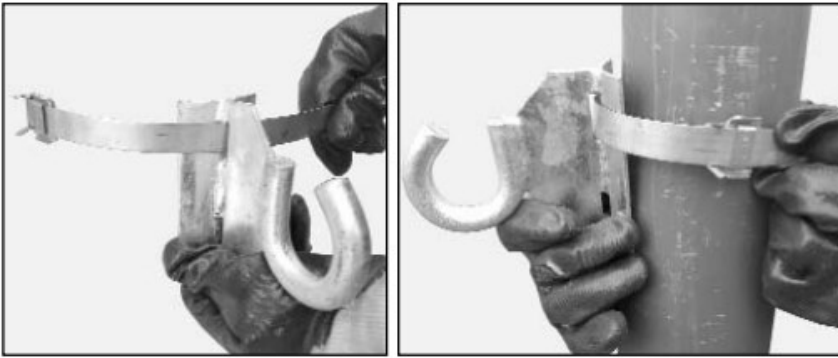


1. Odetnij z rolki odpowiedni odcinek taśmy. Można do tego wykorzystać odpowiednie gniazdo w naprężarce PINF.



2. Wsuń koniec taśmy do otworu w klamerce CF na długość 5-8 cm w sposób pokazany na rysunku. Zagnij taśmę pod klamerkę i zaklepij ją młotkiem.

c.d.



3. Przełoż taśmę przez otwór w haku, owinąć słup i przełożyć ją przez otwór w klamerce.



4. Koniec taśmy przełożony przez klamerkę zablokuj w naprężarce i naprężaj obracając pokrętką do wystąpienia oporu.



5. Zgnij taśmę na klamerkę i obetnij jej nadmiar odginając dźwignię noża w naprężarce.



6. Dobij za pomocą młotka wypustki klamerki do taśmy.