

Zacisk dwustronnie przebijający izolację TTDC 45401 FA

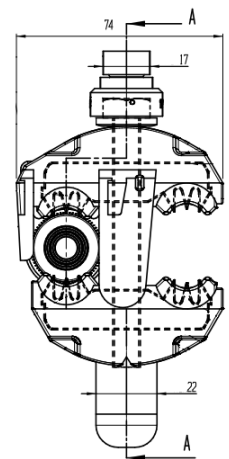
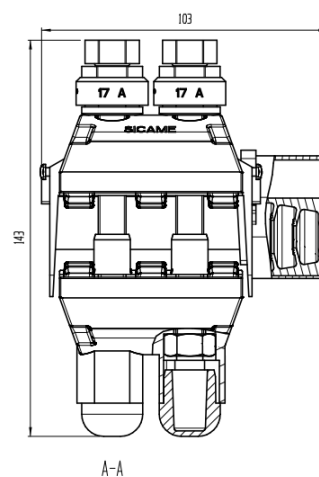
Zastosowanie:

Służy do wykonywania połączeń elektrycznych pomiędzy przewodami izolowanymi linii głównej typu PAS (Al /Cu w izolacji) i przewodami izolowanymi linii odgałęźnej (Al/Cu w izolacji).

Budowa:

- ▶ Zacisk hermetyczny wykonany z poliamidu z dodatkiem włókna szklanego o wysokiej wytrzymałości mechanicznej, odpornego na zmienne warunki atmosferyczne i promieniowanie UV.
- ▶ Śruba ściągająca wykonana ze stali cynkowanej ogniowo, bez metalicznego połączenia z żyłami łączonych przewodów.
- ▶ Odpowiedni moment dokręcający uzyskany poprzez zastosowanie łbów zrywalnych.
- ▶ Możliwość przyłączania przewodu odgałęźnego z lewej lub z prawej strony zacisku.
- ▶ Jednoczesne przebijanie linii głównej i odgałęźnej.

Istnieje możliwość przymocowania do obudowy zacisku osłonki GPET 3 pozwalającej na zabezpieczenie końca drugiego przewodu przed wnikaniem wody i wilgoci. Osłonka wykonana jest z gumy odpornej na zmienne warunki klimatyczne i promieniowanie UV.



Symbol	Linia przekrój [mm ²]	Odgałęzienie przekrój [mm ²]	Maksymalna grubość Izolacji [mm]	Obciążenie dopuszczalne długotrwałe [A]	Śruba skręcająca	Moment zrywający [Nm]	Nasadka ze zrywalnym łbem Rozmiar łba [mm]
TTDC 45401 FA	50-120	50-120	4,5	345	2 x M10	25	17