

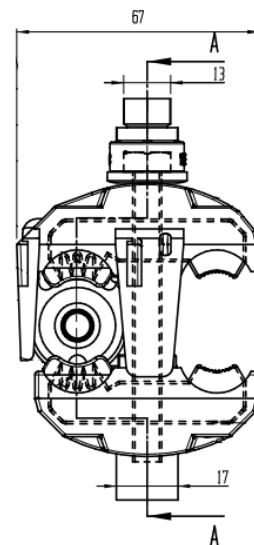
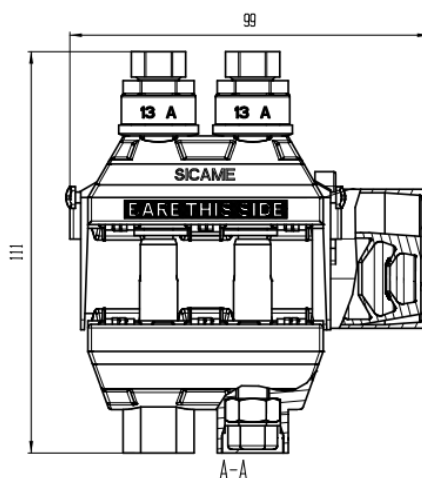
Zacisk jednostronnie przebijający izolację NTDC 28401 AFA

Zastosowanie:

Służy do wykonywania połączeń elektrycznych pomiędzy przewodami gołymi linii głównej (Al) i przewodami izolowanymi typu PAS linii odgałęznej (Al/Cu w izolacji).

Budowa:

- ▶ Zacisk wykonany z poliamidu z dodatkiem włókna szklanego o wysokiej wytrzymałości mechanicznej, odpornego na zmienne warunki atmosferyczne i promieniowanie UV.
- ▶ Śruba ściągająca wykonana ze stali cynkowanej ogniowo, bez metalicznego połączenia z żyłami łączonych przewodów.
- ▶ Odpowiedni moment dokręcający uzyskany poprzez zastosowanie łbów zrywalnych.
- ▶ Możliwość przyłączania przewodu odgałęzniego z lewej lub z prawej strony zacisku.
- ▶ Zapewnienie hermetyczności połączenia przewodu odgałęzniego.



Symbol	Linia przekrój [mm ²]	Odgałęzienie przekrój [mm ²]	Maksymalna grubość Izolacji [mm]	Obciążenie dopuszczalne długotrwałe [A]	Śruba skręcająca	Moment zrywający [Nm]	Nasadka ze zrywalnym łbem Rozmiar łba [mm]
NTDC 28401 AFA	Al 35-150	50-150	3	430	2 x M8	18	13