

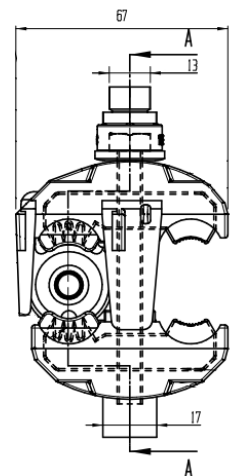
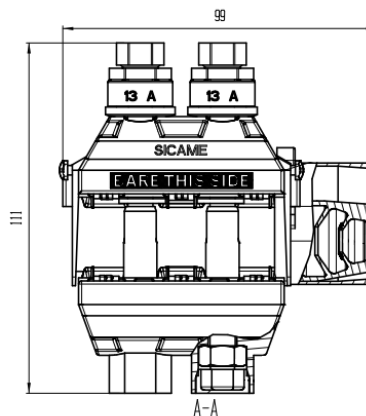
Zacisk jednostronnie przebijający izolację NTDC 28401 FA

Zastosowanie:

Służy do wykonywania połączeń elektrycznych pomiędzy przewodami gołymi głównej (Cu) i przewodami izolowanymi typu PAS linii odgałęźnej (Al/Cu w izolacji).

Budowa:

- ▶ Zacisk wykonany z poliamidu z dodatkiem włókna szklanego o wysokiej wytrzymałości mechanicznej, odpornego na zmienne warunki atmosferyczne i promieniowanie UV.
- ▶ Śruba ściągająca wykonana ze stali cynkowanej ogniowo, bez metalicznego połączenia z żyłami łączonych przewodów.
- ▶ Odpowiedni moment dokręcający uzyskany poprzez zastosowanie łbów zrywalnych.
- ▶ Możliwość przyłączania przewodu odgałęźnego z lewej lub z prawej strony zacisku.
- ▶ Zapewnienie hermetyczności połączenia przewodu odgałęźnego.



Symbol	Linia przekrój [mm ²]	Odgałęzienie przekrój [mm ²]	Maksymalna grubość izolacji [mm]	Obciążenie dopuszczalne długotrwałe [A]	Śruba skręcająca	Moment zrywający [Nm]	Nasadka ze zrywalnym łbem Rozmiar łba [mm]
NTDC 28401 FA	Cu 50-150	50-120	3	430	2 x M8	18	13