

## Instrukcja montażu uchwytów oplotowych przelotowych bezpiecznych ACOT...D64-73 R

### Zastosowanie:

Służą do mocowania przewodów typu AFL na podwójnych izolatorach wsporczych z boku ich główek.

### WAŻNE UWAGI

1. *Montaż produktu powinny przeprowadzić osoby posiadające odpowiednie doświadczenie i wiedzę w zakresie zasad bezpieczeństwa oraz zasad montażu osprzętu do gołych linii napowietrznych.*
2. *Przed przystąpieniem do montażu prosimy o zapoznanie się z niniejszą instrukcją.*
3. *Firma SICAME Polska Sp. z o.o. nie ponosi odpowiedzialności za jakiegokolwiek straty, uszkodzenia lub obrażenia spowodowane montażem produktu niezgodnie z niniejszą instrukcją.*
4. *Uchwyty oplotowe kątowe służą do mocowania niez izolowanych przewodów do izolatorów wsporczych.*



### Montaż:

1. Zamocuj pętlę na szyjce izolatora z ramionami skrzyżowanymi na zewnątrz, jak na Rys.1.



Rys. 1.

2. Rozpocznij owijanie jednego z ramion uchwytu zgodnie z ruchem wskazówek zegara, aż koniec uchwytu oprze się na przewodzie, jak na Rys. 2. i 3.



Rys. 2.



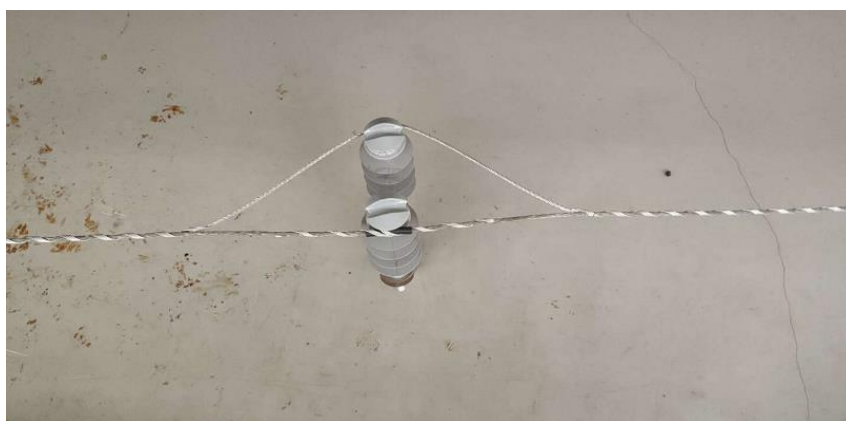
Rys. 3

3. Kontynuuj owijanie drugiego ramienia w kierunku zgodnym z ruchem wskazówek zegara, aż do zakończenia, jak na Rys. 4.



Rys. 4.

4. Koniec montażu, jak na Rys. 5.



Rys. 5.