

Innowacyjny system

pierwszy na rynku,
wspomagający zapobieganie
awariom, poprzez
monitorowanie przewodów
uziomowych



Bezprzewodowy
zasięg do
38 kilometrów



Niskie koszty korzystania
z sieci
i abonamentu



Niskie zużycie energii -
wysoka żywotność baterii
(15 lat)



Wysoka czułość odbiorników,
dobre pokrycie sieci



Zaprojektowane
dla Internetu Rzeczy (IoT)



- Wykrywa inne źródła generujące prądy upływu (transformatory, rozłączniki, kradzieże uziemień miedzianych)
- Prosty w instalacji
- Bezobsługowy
- Wyposażony w baterię o żywotności 15 lat ze wskaźnikiem zużycia
- Obniża koszty konserwacji i strat spowodowanych upływem prądu
- Współpracuje z ogranicznikami przepięć z izolacją porcelanową oraz polimerową
- Przekazuje współrzędne GPS i status awarii ogranicznika, usprawniając naprawy sieci elektroenergetycznej
- Wspomaga wzmocnienie niezawodności i bezpieczeństwa sieci
- Przyczynia się do poprawy współczynników SAIDI i SAIFI



DISTRIBUTION



Energy is our business



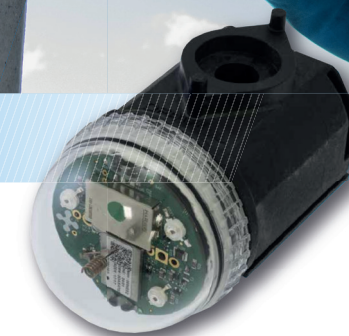
www.sicamegroup.com



SICAME Polska Sp. z o.o.
Puławska 366, 02-819 Warszawa
tel.: +48 22 622 64 01, fax: +48 22 622 66 30
www.sicame.pl

MX-482

Inteligentny wskaźnik awarii
ogranicznika przepięć
OCHRONA OSPRZĘTU W LINIACH
NAPOWIETRZNYCH ŚREDNIEGO NAPIĘCIA
do 66 kV



Przedstawiamy nowy inteligentny wskaźnik MX-482

informujący o stanie ograniczników przepięć w sieci oraz przewidujący potencjalne awarie spowodowane starzeniem lub przepięciami.

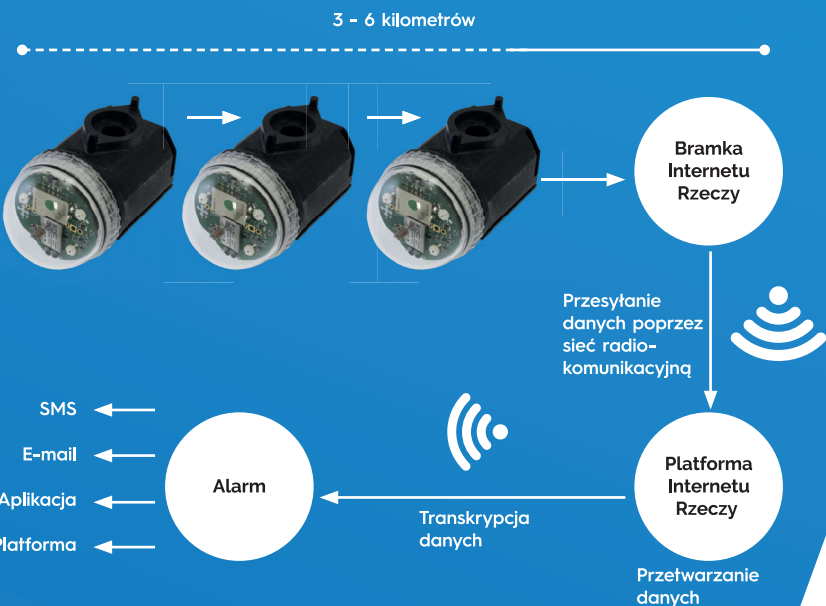
Wskaźnik MX-482 zapobiega zwarciom w sieci oraz poważnym zakłóceniom ich funkcjonowania, dzięki wczesnemu wykrywaniu zmian poziomu prądu w przewodzie uziemiającym.

- Zdalnie uruchamia alarm nadrzędny w przypadku starzenia się ogranicznika
- Zdalnie uruchamia alarm dodatkowy w przypadku awarii ogranicznika
- Umożliwia lokalizację ograniczników przez wskazanie współrzędnych GPS
- Prowadzi pomiar i analizę prądu upływu do 2A
- Zapisuje informacje dotyczące uderu piorunowego (różnice temperatur, amplituda, ilość, itp.)

Wskaźnik MX-482 przesyła dane przez Internet Rzeczy (IoT)

Inteligentny wskaźnik zamontowany na słupie mierzy, w zaprogramowanym czasie, prąd upływu w przewodzie uziemiającym ogranicznika przepięć. Inteligentny wskaźnik MX-482 jest nadajnikiem alarmu radiowego, komunikującym się 3 drogami:

- Sieć LORAWAN
- Sieć GSM z powiązaną bramką
- Fale Radiowe Niskiej Mocy do połączeń cyfrowych rozdzielnic systemu SCADA



Made in France

ZAWARTOŚĆ OPAKOWANIA:

- / 1 obudowa termoplastyczna
- / 1 moduł elektroniczny
- / 3 diody LED
- / 1 przezroczysta osłona
- / 1 system mocujący - taśma stalowa

Wymiary:
Wys: 14,5 cm x Szer: 13,5 cm

Kompletny i prosty system DO KONSERWACJI OGRANICZNIKÓW

- / Informacja o usterce sygnalizowana diodami LED o wysokiej jasności
- / Uruchomienie alarmu awarii przy prądzie upływu > 2A
- / Monitorowanie starzenia się ograniczników
- / Wykrywanie rozbiegania cieplnego
- / Analiza prądu upływu
- / Zliczanie ilości uderów piorunowych

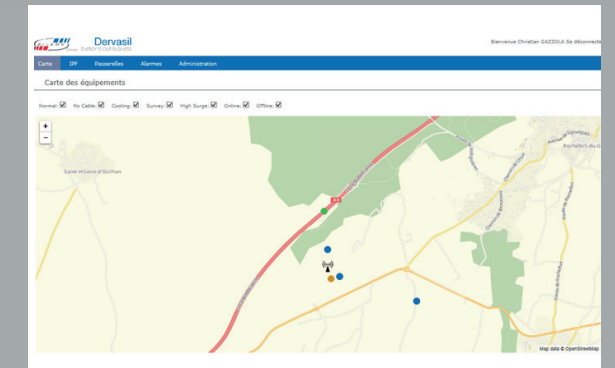
Wygodne mocowanie

Łatwa instalacja – wskaźnik może być umieszczony na drewnianym bądź betonowym słupie w 4 prostych krokach:

- / Aktywuj protokół komunikacji wskaźnika i wybierz lokalizację
- / Zamocuj inteligentny wskaźnik MX-482 na słupie za pomocą taśmy stalowej
- / Połącz wskaźnik z przewodem uziemiającym
- / Sprawdź moduł komunikacyjny na platformie Internetu Rzeczy

Platforma Internetu Rzeczy (IoT)

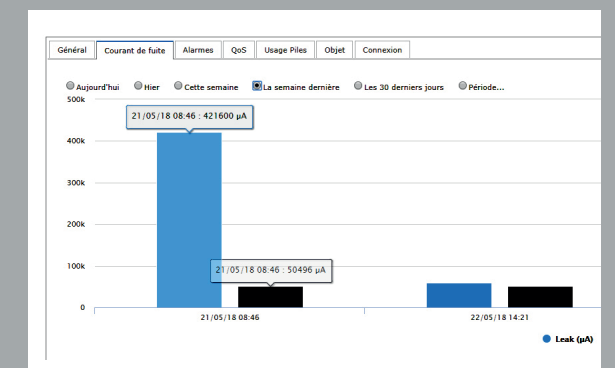
Zarządzanie danymi



Wskazanie współrzędnych GPS lokalizacji wskaźników i ich statusu działania

Identyfikator	Nazwa	Status	Typ alarmu
1-001	001	OK	Brak alarmu
1-002	002	OK	Brak alarmu
1-003	003	OK	Brak alarmu
1-004	004	OK	Brak alarmu
1-005	005	OK	Brak alarmu
1-006	006	OK	Brak alarmu
1-007	007	OK	Brak alarmu
1-008	008	OK	Brak alarmu
1-009	009	OK	Brak alarmu
1-010	010	OK	Brak alarmu
1-011	011	OK	Brak alarmu
1-012	012	OK	Brak alarmu
1-013	013	OK	Brak alarmu
1-014	014	OK	Brak alarmu
1-015	015	OK	Brak alarmu

Zestawienie informacji o wskaźniku i pozostałym osprzęcie na słupie



Możliwość przeglądu i analizy prądu upływu