

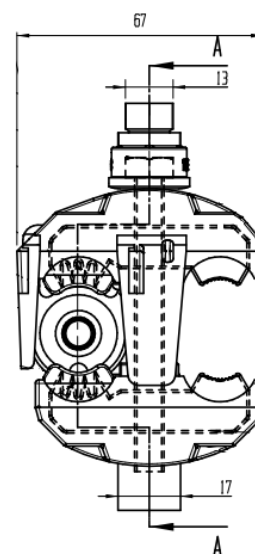
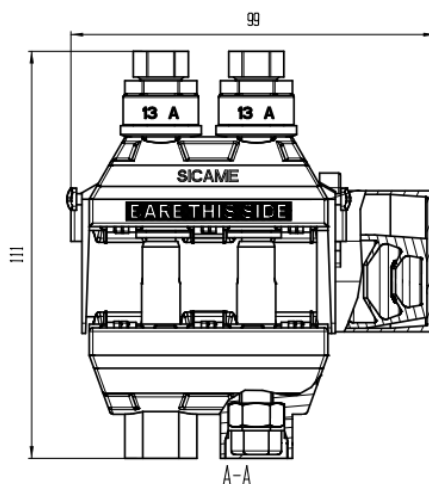
## Zacisk jednostronnie przebijający izolację NTDC 28401 FA

### Zastosowanie:

Służy do wykonywania połączeń elektrycznych pomiędzy przewodami gołymi linii głównej (Cu) i izolowanymi typu PAS linii odgałęźnej (Al lub Cu).

### Budowa:

- Korpus wykonany jest z poliamidu wzmocnionego włóknem szklanym o wysokiej wytrzymałości mechanicznej i odporności na zmienne warunki klimatyczne i promieniowanie UV.
- Zacisk wyposażony jest w śruby ze zrywalnymi łbami z poliwęglanu.
- Możliwość przyłączania przewodu odgałęźnego z lewej lub z prawej strony zacisku.
- Maksymalna grubość izolacji przewodu: 3 mm.
- W trakcie montażu jest możliwość podtrzymania zacisku kluczem nr 17 (płaskim lub oczkowym) lub kluczem czołowym oferowanym przez producenta.



Symbol	Linia przekrój [mm <sup>2</sup> ]	Odgałęzienie przekrój [mm <sup>2</sup> ]	Obciążenie dopuszczalne długotrwałe [A]	Śruby skręcające	Moment zrywający [Nm]	Nasadka ze zrywalnym łbem Rozmiar łba [mm]
NTDC 28401 FA	Cu 50-150	50-120	430	2 x M8	18	13