

## Instrukcja montażu uchwytów oplotowych przelotowych do mocowania środkowego AWDT...D64-73 RP

### Zastosowanie:

Służą do mocowania przewodów typu AFL na izolatorach wsporczych na wierzchołku główki izolatora.

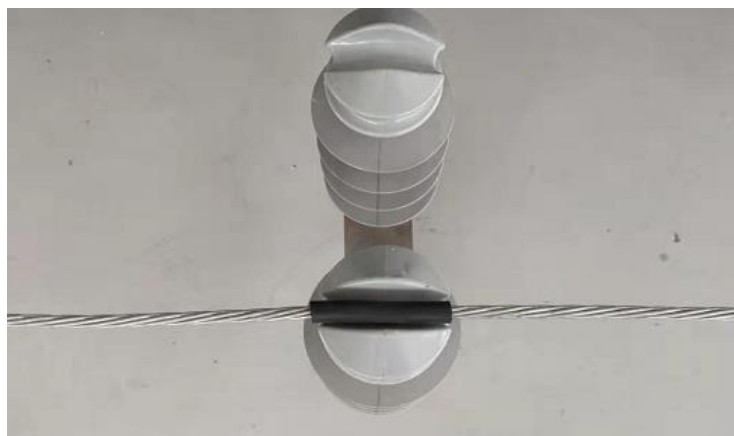
### WAŻNE UWAGI

1. *Montaż produktu powinny przeprowadzić osoby posiadające odpowiednie doświadczenie i wiedzę w zakresie zasad bezpieczeństwa oraz zasad montażu osprzętu do gołych linii napowietrznych.*
2. *Przed przystąpieniem do montażu prosimy o zapoznanie się z niniejszą instrukcją.*
3. *Firma SICAME Polska Sp. z o.o. nie ponosi odpowiedzialności za jakiegokolwiek straty, uszkodzenia lub obrażenia spowodowane montażem produktu niezgodnie z niniejszą instrukcją.*
4. *Uchwyty oplotowe kątowe służą do mocowania nieizolowanych przewodów do izolatorów wsporczych.*



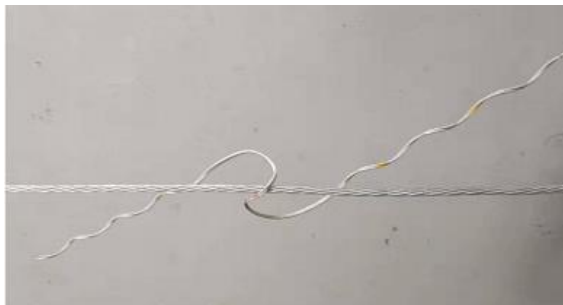
### Montaż:

1. Zamocuj gumową rurkę na przewodzie znajdującym się w rowku główki izolatora, jak na Rys.1.



Rys. 1.

2. Zainstaluj pętlę na szyjce izolatora, upewniając się, że górna jej krawędź jest zamontowana na przewodzie, jak na Rys. 2, a następnie uchwyt owiń wokół izolatora, jak na Rys. 3.

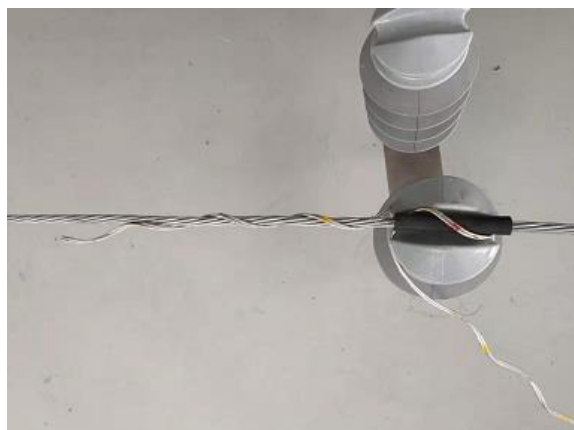


Rys. 2.



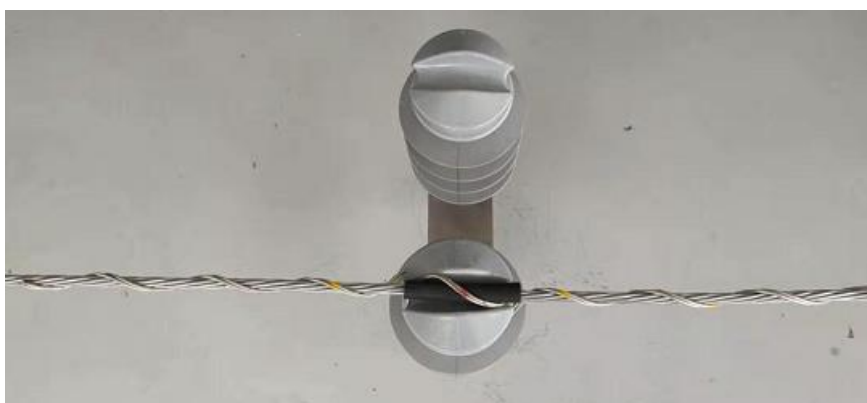
Rys. 3.

3. Rozpocznij owijanie jednego z ramion zgodnie z ruchem wskazówek zegara, aż koniec uchwytu oprze się na przewodzie, jak na Rys. 4.



Rys. 4.

4. Kontynuuj owijanie drugiego ramienia w kierunku zgodnym z ruchem wskazówek zegara, aż do zakończenia przedstawionego na Rys. 5.



Rys. 5.