

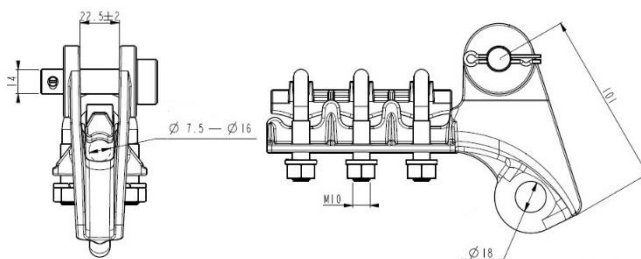
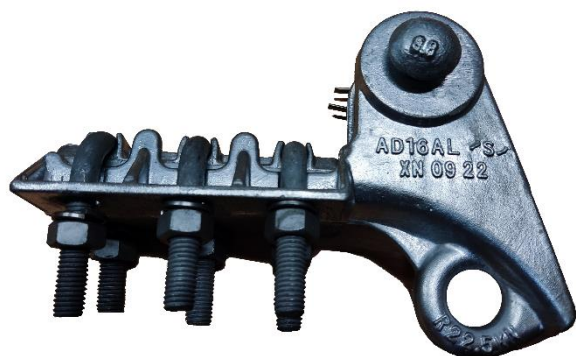
Uchwyt krańcowy przelotowo-odciągowy AD 16 AL

Zastosowanie:

Służy do mocowania przewodów gołych napowietrznych linii nN i SN. Do przewodów aluminiowych ze stalowym rdzeniem lub bez (Al, AFL).

Budowa:

- Uchwyt wykonany jest ze stopu aluminiowego odpornego na korozję i promieniowanie UV.



Symbol	Średnica przewodu [mm]	Przekrój przewodu Al [mm ²]	Przekrój przewodu AFL-6 [mm ²]	SMFL [kN]	Waga [kg]
AD 16 AL	7,5-16,0	35-150	35-120	50,0	0,725