



Chroń swoich pracowników i klientów



# SEIFGEL TOUCHLESS

**BEZDOTYKOWY DYSPENSER PŁYNU DO DEZYNFEKCJI  
ZWIĘKSZONA WYTRZYMAŁOŚĆ MECHANICZNA  
ORAZ ODPORNOŚĆ NA DZIAŁANIE WYSOKICH TEMPERATUR**

- / Solidna konstrukcja
- / Wytrzymałość mechaniczna IK10
- / Zgodność z normą PN-EN 60695-11-10:2014-02
- / Kompatybilny ze standardowymi butelkami z płynem z wydłużoną wylewką o pojemności do 1l
- / Zastosowanie w pomieszczeniach i na zewnątrz
- / Mechanizm działania przez nacisk stopą, nie wymaga zasilania elektrycznego
- / System ochrony przed atakami wandalizmu

 Wyprodukowano we Francji



Fundusz Charytatywny

**SICAME**

**1% ze sprzedaży produktów ochronnych**  
przeznaczamy na działania związane  
ze zwalczaniem COVID-19



**SICAME Polska Sp. z o.o.,**  
Puławska 366, 02-819 Warszawa,  
tel.: +48 22 622 64 01, fax: +48 22 622 66 30,  
sicame.pl





DISTRIBUTION



**Wyprodukowano we Francji**

# SEIFGEL TOUCHLESS

## BEZDOTYKOWY DYSPENSER PŁYNU DO DEZYNFEKCJI ZWIĘKSZONA WYTRZYMAŁOŚĆ MECHANICZNA ORAZ ODPORNOŚĆ NA DZIAŁANIE WYSOKICH TEMPERATUR

Grupa SICAME prezentuje nowy dyspenser do dozowania preparatu do dezynfekcji bez kontaktu manualnego.

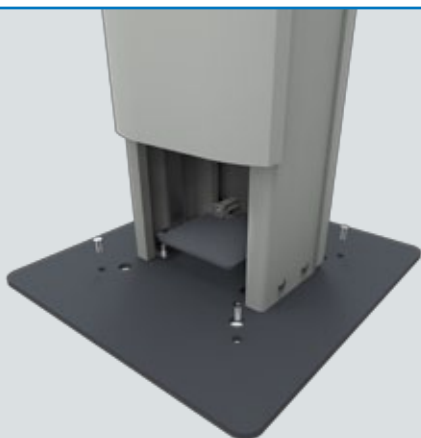
Dzięki **systemowi dozowania płynu poprzez naciśnięcie pedału stopą**, dyspenser umożliwia podanie preparatu hydroalkoholowego **bez manualnego kontaktu**, gwarantując **optymalną higienę**.

Dzięki solidnej konstrukcji, **odporności na wstrząsy i małej wadze**, dyspenser SEIFGEL doskonale spełni swoje zadanie nawet w bardziej wymagającym otoczeniu.


Dozownik SEIFGEL jest **kompatybilny ze standardowymi**, dostępnymi na rynku **butelkami na preparaty hydroalkoholowe** o pojemności do 1L. Poprzez **system regulacji wysokości**, idealnie dostosowuje się do rozmiaru butelki.


Zdemowalny panel przedni pozwala na wygodną wymianę butelki z płynem.

Dyspenser wyposażony jest w **podwójne zabezpieczenie**: mocowanie do podłoża oraz panel przedni z zamkiem zapobiegającym aktom wandalizmu i kradzieży.



### Charakterystyka :

- / **Wymiary:** 91.7 x 23.4 x 18.7 cm
- / **Wymiary podstawy:** 42 x 45 cm
- / **Waga:** 11 kg
- / **Materiał:** tworzywo termoplastyczne lakierowane
- / **Kolor:** standardowo RAL 7035 
- / **Dostarczany z podstawą do montażu**

 **Do postawienia lub przymocowania do podłogi**



SICAME Polska Sp. z o.o.,  
Puławska 366, 02-819 Warszawa,  
tel.: +48 22 622 64 01, fax: +48 22 622 66 30,  
sicame.pl

